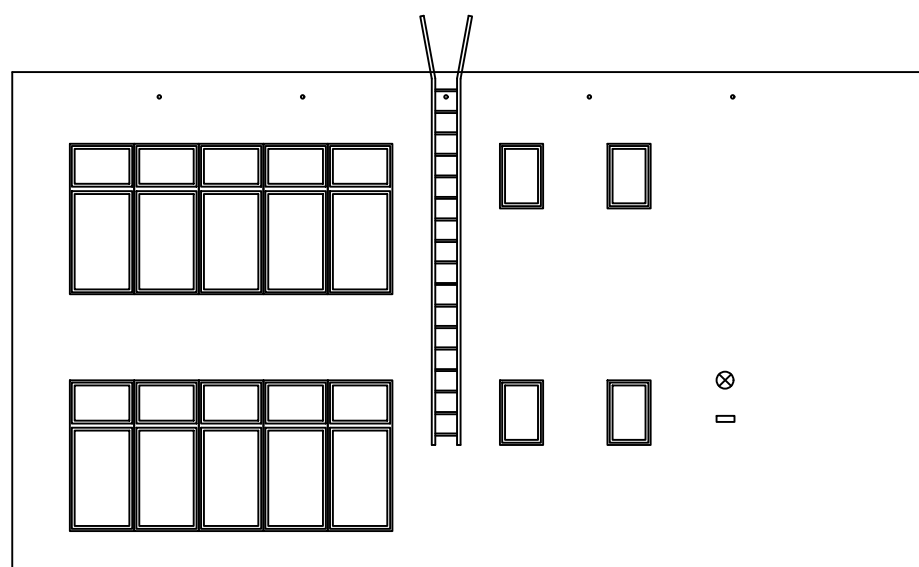


POHLED SEVERNÍ



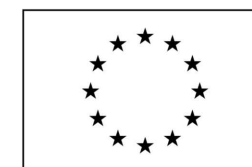
POHLED VÝCHODNÍ

----- SVOD HROMOSVODU

⊗ VENKOVNÍ SVĚTLO + ČIDLO

▮ VENKOVNÍ TEPLOMĚR

- FASÁDA — SVĚTLÝ BŘIZOLIT
- FASÁDA — MEZIOKENNÍ PILÍŘE — MOZAIKA
- VÝPLNĚ OTVORŮ — OKNA I DVEŘE DŘEVĚNÉ
- KLEMPÍŘSKÉ PRVKY — POZINKOVANÝ PLECH



EVROPSKÁ UNIE  
Fond soudržnosti  
Operační program Životní prostředí

±0,000=STÁVAJÍCÍ PODLAHA 1.NP

PROJEKTOVAL		FORMÁT	2 A4
ing. V. KULHÁNEK		DATUM	10.2016
INVESTOR:		ÚČEL	DSP
Město Chrudim, Resselovo náměstí 77, 537 01 Chrudim		ČÁST	
MÍSTO STAVBY: parc.č. 4270, 4269, k.ú.Chrudim		MĚŘÍTKO	1:100
Snížení energetické náročnosti budovy MŠ V. Nejedlého 769, Chrudim objekt SO 01 – mateřská školka		Č. KOPIE	ČÍS. VÝKRESU
POHLEDY – STÁVAJÍCÍ STAV			D.1.1.5